

21 a 28
Março de 2014

SEMANA INOV-E
EMPREENDER

EM
TORRES VEDRAS



TORRES
INOV-E



www.torresinov-e.estufa.pt | www.facebook.com/torres.inove
pt.linkedin.com/pub/torres-inov-e/90/706/989



TORRES
INOV-E

TORRES INOV-E /// O que é?

Programa de empreendedorismo orientado para o acolhimento de propostas de negócios assentes em ideias novas, diferenciadoras ou capazes de reinventar negócios já existentes

➤ aposta no **Capital Humano** e na **Economia Baseada no Conhecimento**



Torres Vedras
.....
Câmara Municipal





TORRES
INOV-E

TORRES INOV-E /// O que quer?

+ **acrescentar competitividade** ao Concelho de Torres Vedras

+ **atrair e reter talentos** na região

+ **diversificar os motores de desenvolvimento socioeconómico**

➤ gerar a prazo uma **nova indústria estratégica da região** que contaminará positivamente o restante tecido empresarial e a sua dinâmica



TORRES
INOV-E

TORRES INOV-E /// Enquadramento

Ameaças Vs oportunidades

- Desemprego
- + **Potencial Humano**
- Centro histórico com menos actividade económica
- + **Espaço para valorizar Economia Baseada no Conhecimento**
- Escassez de financiamento
- + **Capital Humano**



Torres Vedras
.....
Câmara Municipal





TORRES
INOV-E

TORRES INOV-E /// Enquadramento

Efeito de ampliação da Rede Cultural Local e da Rede Oeste Empreendedor

- + Torres ao Centro - regeneração urbana com forte investimento sociocultural
- + **Revitalização económica - criação de um *cluster* criativo**
- + Iniciativas de empreendedorismo junto das escolas do concelho
- + **Impulsionar um ecossistema empreendedor contagiado pela criatividade**



Torres Vedras
.....
Câmara Municipal



TORRES INOV-E /// Enquadramento

Posição geo-económica

- + **Qualidade de vida** do Concelho de Torres Vedras (mar, campo e serra)
- + Proximidade da **capital (a apenas 30 minutos)**
- + Primeiro concelho a norte de Lisboa contemplado no **Quadro Comunitário de Apoio 2014-2020**



TORRES
INOV-E

TORRES INOV-E /// Objectivos

Estimular o **ecossistema empreendedor** no Concelho de Torres Vedras

Revitalizar o Centro Histórico da cidade de Torres Vedras, promovendo a ponte entre empreendedores e proprietários de imóveis devolutos ou desocupados

Motivar o aparecimento de **novos negócios** num conceito de **incubação a céu aberto**, com **custos controlados** para as *start-up's*



Torres Vedras
.....
Câmara Municipal





TORRES
INOV-E

TORRES INOV-E /// Objectivos

Atrair negócios e talento para o concelho

Contribuir para a criação na região de um **cluster estratégico assente no conhecimento e no talento das pessoas** e dando corpo a um novo motor de desenvolvimento socioeconómico

Acréscetar competitividade ao ecossistema empresarial do Concelho de Torres Vedras por via do potencial envolvimento e **efeito contaminador das indústrias culturais e criativas, das TIC's e da I&D** aos restantes sectores económicos



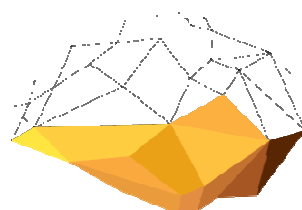
Torres Vedras
.....
Câmara Municipal



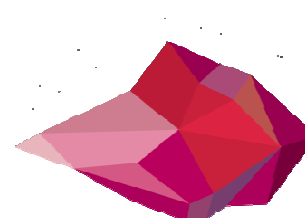


TORRES
INOV-E

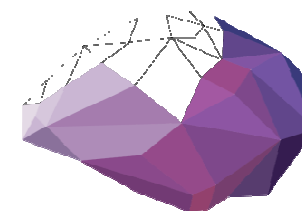
TORRES INOV-E /// 3 eixos



TORRES
INOV-E
CENTRO CRIATIVO



TORRES
INOV-E
+NEGÓCIOS



TORRES
INOV-E
NUVEM



Torres Vedras
.....
Câmara Municipal

estufa
plataforma cultural



TORRES
INOV-E

TORRES INOV-E Centro Criativo



TORRES
INOV-E
CENTRO CRIATIVO

Incubadora a céu aberto

Pretende **dinamizar e revitalizar o Centro Histórico da Cidade de Torres Vedras** com projetos empresariais assentes no **conhecimento, talento e criatividade das pessoas**

Destina-se a empresas novas ou a empresas constituídas há menos de um ano

O acesso a este eixo faz-se através de **concurso**



Torres Vedras
.....
Câmara Municipal





TORRES
INOV-E

TORRES INOV-E +Negócios



Este eixo destina-se a apoiar os empreendedores que tencionem **criar novos negócios**, bem como empresas que pretendem **relocalizar os seus negócios** (e sedes sociais) para o Concelho de Torres Vedras

Privilegiar as zonas rurais do concelho



Torres Vedras
.....
Câmara Municipal





TORRES
INOV-E

TORRES INOV-E Nuvem



TORRES
INOV-E
NUVEM

Este eixo destina-se a apoiar empresas que queiram **localizar a sua sede social no Concelho de Torres Vedras**

Abrangerá também **negócios existentes** no concelho mas **sem estabelecimento aberto ao público**



Torres Vedras
.....
Câmara Municipal





TORRES
INOV-E

TORRES INOV-E /// Serviços Prestados

| |  TORRES INOV-E CENTRO CRIATIVO |  TORRES INOV-E +NEGÓCIOS |  TORRES INOV-E NUVEM |
|--|---|---|---|
| Negociação de rendas crescentes e controladas com proprietários de espaços devolutos | X | | |
| Consultadoria de gestão e acompanhamento do negócio | X | X | a) |
| Aconselhamento jurídico, económico, financeiro e contabilístico | X | X | X |
| Apoio e informação sobre candidaturas e financiamento | X | X | X |
| Domiciliação fiscal da sede social da empresa | X | | X |
| Serviços de gestão de correio domiciliado | | | X |
| Workshops e/ou cursos de formação profissional | X | X | a) |
| Benefícios nos serviços prestados pelos nossos parceiros | X | X | |
| Dinamização de eventos que potenciem o networking | X | X | X |
| Interligação com Gabinete de Apoio às Empresas da CMTV e Portal de Negócios WWW.TORRESVEDRASNEGOCIOS.COM | X | X | X |
| Apoio à relocalização do negócio | | X | |
| | € 25 / mês | € 50 / mês | € 35 / mês |



Torres Vedras
Câmara Municipal

estufa
plataforma cultural



TORRES
INOV-E

TORRES INOV-E /// Parceiros





CONCURSO DE IDEIAS

21 de Março a 15 de Abril





TORRES INOV-E Centro Criativo /// CONCURSO DE IDEIAS

Candidatura:

3x/ano (Janeiro, Abril e Setembro), mediante abertura de concurso

4 projectos seleccionados por concurso

1º Concurso: 21 de Março a 15 de Abril de 2014

Formulário: torresinov-e.estufa.pt

Taxa de inscrição: 20 eur (IVA incluído)



TORRES INOV-E Centro Criativo **/// CONCURSO DE IDEIAS - JÚRI**

Elementos permanentes:

Associação Estufa – Plataforma Cultural

Câmara Municipal de Torres Vedras

IEFP – Instituto de Emprego e Formação Profissional

ISPO – Instituto Superior Politécnico do Oeste

Elemento rotativo:

Entidade externa ao concelho convidada para cada concurso





TORRES INOV-E Centro Criativo /// PROCESSO DE INCUBAÇÃO

1ª fase (até 3 meses): **integração gratuita num espaço de trabalho partilhado**

- estruturação do plano de negócio
- preparação da abertura do futuro espaço empresarial (escritório ou loja)

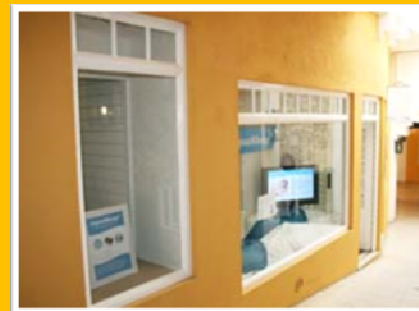
TORRES INOV-E Centro Criativo /// PROCESSO DE INCUBAÇÃO

2ª fase (33 meses): **os negócios são transferidos para as ruas do Centro Histórico da Cidade de Torres Vedras**

- bolsa de espaços – *espaços devolutos*
- rendas crescentes e controladas durante o período incubação

TORRES INOV-E Centro Criativo /// PROCESSO DE INCUBAÇÃO

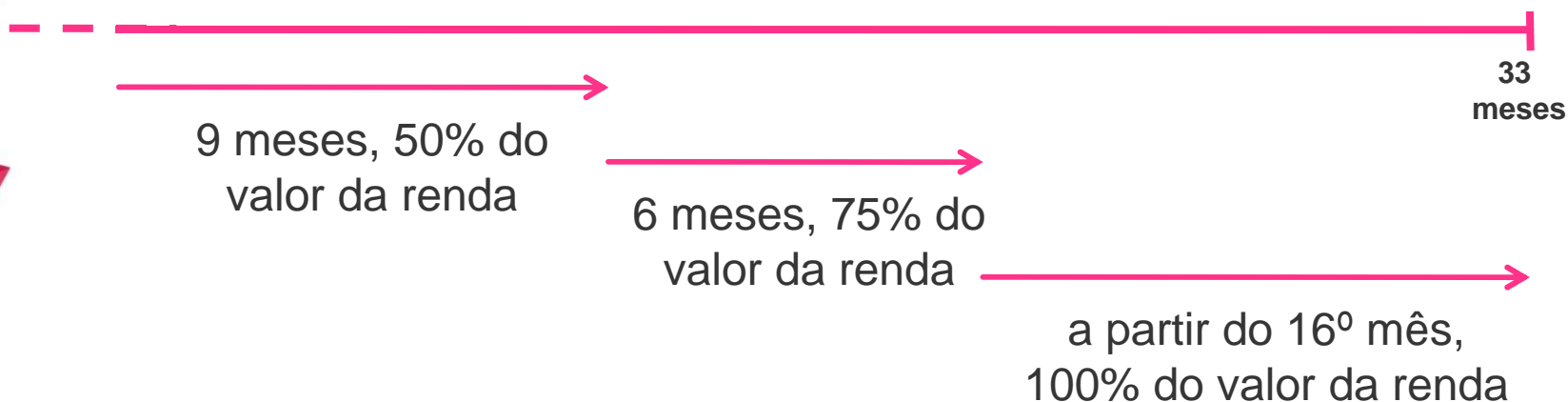
BOLSA ESPAÇOS



TORRES INOV-E Centro Criativo /// PROCESSO DE INCUBAÇÃO

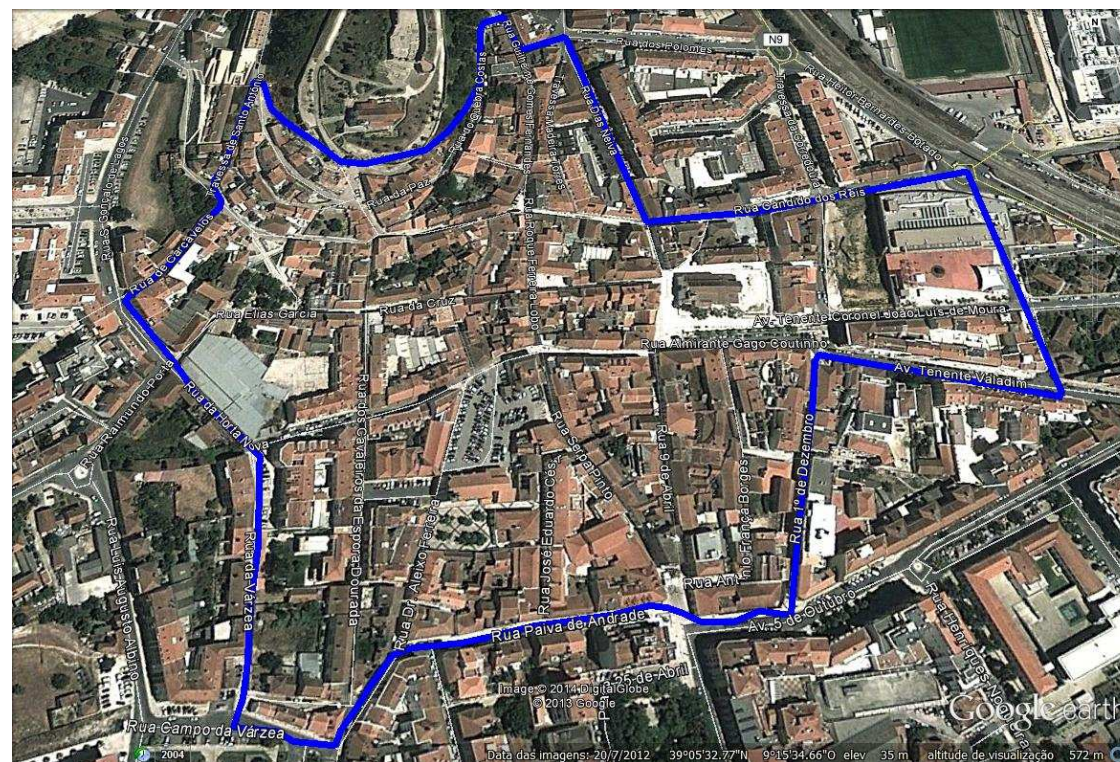
BOLSA ESPAÇOS

RENDAS CRESCENTES E CONTROLADAS - Parceria Proprietários





TORRES INOV-E Centro Criativo /// ÁREA DE INTERVENÇÃO



Torres Vedras
.....
Câmara Municipal



TORRES INOV-E /// FICHA TÉCNICA

Promotor:

ESTUFA – Plataforma Cultural

Gestão:

ESTUFA – Plataforma Cultural | Câmara Municipal de
Torres Vedras

Concepção e Coordenação:

Rui Estrela

Equipa:

Célia Pereira | David Santos | Dulce Forte | Filipa Norte |
Graça Martinho | José Baptista | Licínio Aniceto | Paula
Guerrinha | Raquel Luz | Vanessa Lourenço

21 a 28
Março de 2014

**SEMANA INOV-E
EMPREENDER**

EM
TORRES VEDRAS



**TORRES
INOV-E**

**Programa empreendedorismo
criado por:**



Torres Vedras
Câmara Municipal



www.torresinov-e.estufa.pt | www.facebook.com/torres.inove
pt.linkedin.com/pub/torres-inov-e/90/706/989